

## NÁVOD K POUŽITÍ

### Dvířka pro kočky a malé psy KERBL CAT MATE XL, 4-cestná

#### DŮLEŽITÉ BEZPEČNOSTNÍ POKYNY

- Před instalací nebo použitím tohoto výrobku si přečtete všechny pokyny.
- Nedovolte dětem, aby si s tímto výrobkem hrály.
- Pravidelně kontrolujte správnou funkci a poškození výrobku. V případě pochybností výrobek nepoužívejte.
- Tento výrobek je určen pouze pro použití s domácími zvířaty, jak je popsáno v tomto návodu.
- Uzamykací systém těchto dvířek pro domácí zvířata není určen jako bezpečnostní zařízení.
- Tato dvířka pro domácí zvířata nejsou ohnivzdorná a nesmí se používat tam, kde hrozí nebezpečí šíření požáru.
- Montér těchto dvířek pro domácí zvířata je odpovědný za dodržování všech příslušných stavebních předpisů.
- Při instalaci těchto dvířek pro domácí mazlíčky dbejte náležitě opatrnosti. Dodržujte bezpečnostní pokyny pro veškeré nářadí a používejte vhodné osobní ochranné pomůcky.
- **Veškerý obalový materiál řádně zlikvidujte. POZNÁMKA: Plastové sáčky by mohly způsobit udušení – uchovávejte je mimo dosah dětí a zvířat.**

#### ULOŽTE SI TYTO POKYNY

1 Umístěte šablonu na požadované místo na dveřích a obtáhněte ji. (Doporučujeme, aby spodní část otvoru byla přibližně v úrovni břicha vašeho zvířete.)

2 Pomocí elektrické přímochaře pily řežte podél vnitřní strany nakreslené čáry. Dbejte na to, abyste vyřízli otvor kolmo na dvířka, zejména u silnějších dvířek. Ujistěte se, že rámy v otvoru volně přiléhají.

3 Určete tloušťku dveřního panelu (t).

4 V případě potřeby nařežte ostrým nožem vnitřní rám (rám bez výklopné klapky) na správnou délku. Udržujte ruce mimo dosah nože a podepřete vnitřní stranu lišty vhodným kusem dřeva.

#### 5a Pro dveřní výplně o tloušťce 0 - 23 mm (0 - 7/8").

6a Umístěte vnitřní rám na vnitřní stranu dveří a označte čtyři pozice šroubů.

7a Odstraňte rám a vyvrtejte do panelu otvory pro šrouby o průměru přibližně 5 mm (3/16").

8a Vyberte vhodné šrouby.

9a Umístěte vnější rám na vnější stranu dveří. Přišroubujte k němu vnitřní rám pomocí šroubů vhodných pro tloušťku panelu (t) (viz obr. 8a). Nakonec nasadte krytky šroubů.

#### 5b Pro dveřní panely o tloušťce 23 mm+ (7/8"+).

6b Vyvrtejte čtyři otvory pro šrouby ve vnějším rámu, aby byla zajištěna malá vůle pro šrouby. (Doporučený průměr vrtáku je 5 mm (3/16")).

7b Přišroubujte vnitřní rám na vnitřní straně dveří pomocí krátkých 13mm (1/2") šroubů.

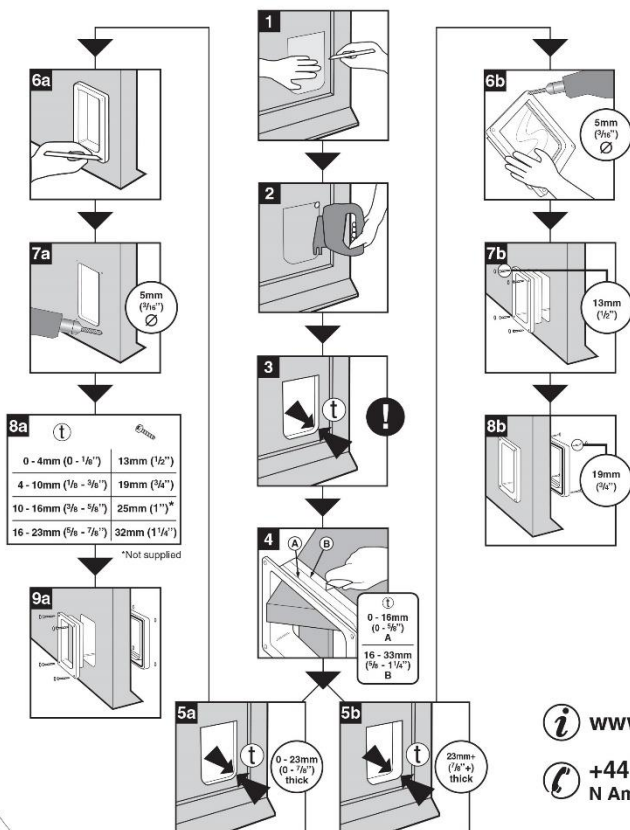
8b Přišroubujte vnější rám na vnější stranu dveří pomocí 19mm (3/4") šroubů. Nakonec nasadte krytky šroubů.

#### Instalace na stěnu

Vytvořte ve stěně otvor vhodné velikosti a vyložte jej 19mm (3/4") překližkou nebo podobným materiálem, aby bylo možné jej přišroubovat. Viz obrázek. (Doporučujeme, aby dno otvoru bylo přibližně v úrovni břicha vašeho zvířete). Po vybudování tunelu přejděte ke kroku 6b.

# ŠABLONA

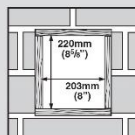
D SCHABLONE F GABARIT E PLANTILLA NL SJABLOON



## INSTALACE DO ZDI

Vytvořte ve zdi otvor vhodné velikosti a vložte jej 19mm (3/4") překližkou nebo podobným materiálem, do kterého se dají přišroubovat šrouby. Viz obrázek.

(Doporučujeme, aby spodek otvoru byl přibližně v úrovni břicha vašeho zvířete.)



Po zhotovení tunelu přejděte ke kroku 6b.

 [www.pet-mate.com](http://www.pet-mate.com)

 +44 (0)1932 700 001  
N America (936) 760 4333

VELIKOST ŠABLONY: W 208.5 mm x H 226.5 mm •

21181110



## Prohlášení o shodě

Tímto společnost Pet Mate Ltd. prohlašuje, že tento výrobek je v souladu s základními požadavky a dalšími příslušnými ustanoveními EU směrnice. Všechna prohlášení o shodě (DoC) si můžete prohlédnout na adrese [www.pet-mate.com/eudoc](http://www.pet-mate.com/eudoc).

© **PET MATE Ltd** · Lyon Road · Hersham · Surrey · KT12 3PU · England  
N.America only: **Ani Mate** · 104A Longview Street · Conroe · Texas 77301